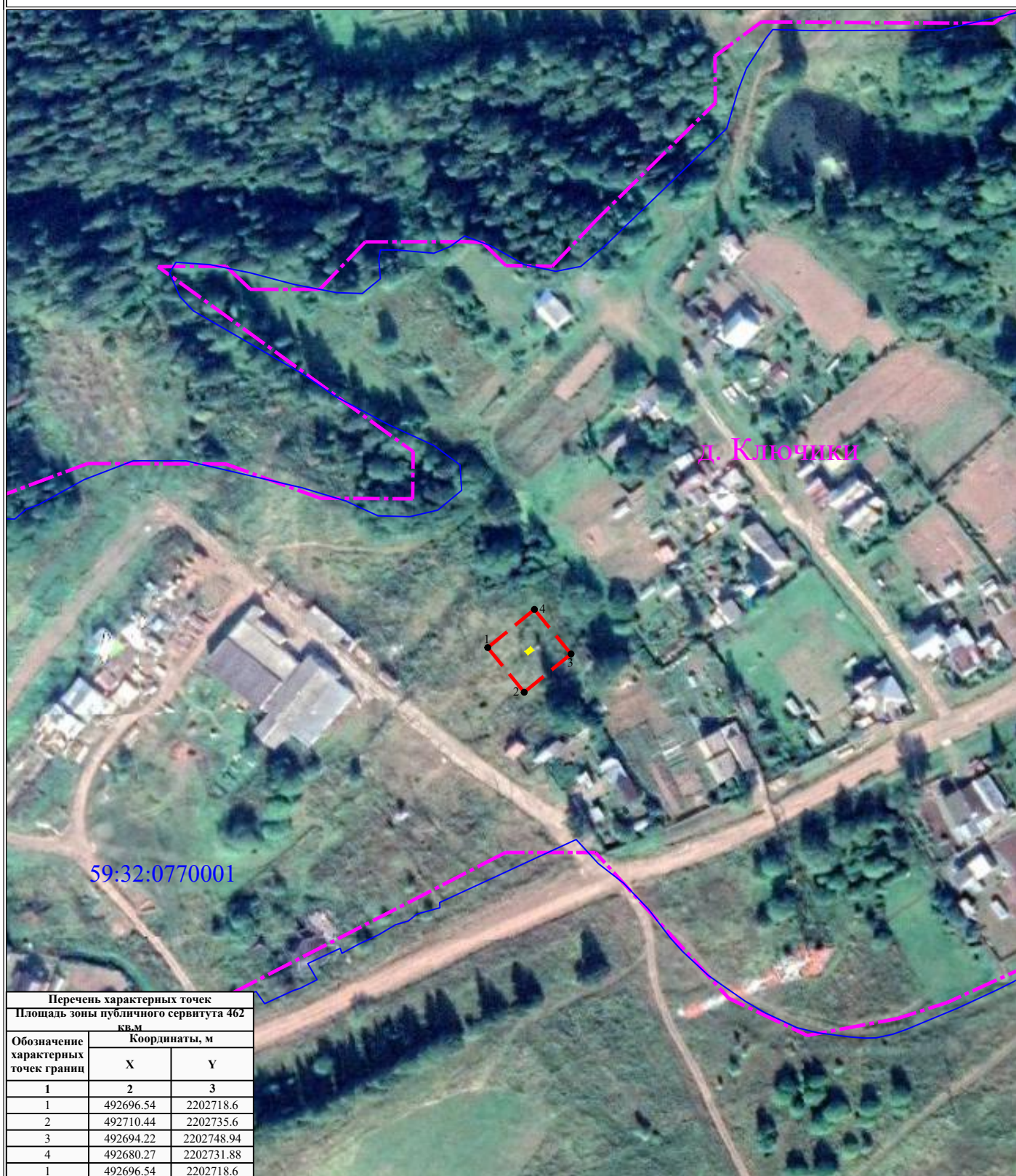


# Схема расположения границ публичного сервитута для эксплуатации объектов ТП-47448



Перечень характерных точек		
Площадь зоны публичного сервитута 462 кв.м		
Обозначение характерных точек границ	Координаты, м	
	X	Y
1	2	3
1	492696.54	2202718.6
2	492710.44	2202735.6
3	492694.22	2202748.94
4	492680.27	2202731.88
1	492696.54	2202718.6

## УСЛОВНЫЕ ОБОЗНАЧЕНИЯ

Масштаб 1:2000

- границы устанавливаемого публичного сервитута
- ось линии, контур объекта
- границы муниципального образования, населенных пунктов
- границы кадастрового квартала
- границы земельных участков, попадающих в зону публичного сервитута

- 1 - обозначение характерной точки границы устанавливаемого публичного сервитута
- :123 - кадастровый номер земельного участка
- 59:32:0000000 - кадастровый номер квартала
- г. Пермь - наименование муниципального образования, населенного пункта